



有限会社 LUPIN

# 会社案内

有限会社 LUPIN

# 有限会社 LUPIN

## 有限会社 LUPIN とは

有限会社 LUPIN( ルーピン )は、訪問介護、通所介護、認知症対応型共同生活介護の介護保険サービスを中心に、訪問介護事業所での障害サービスを行っており、ルピナスグループの看護、リハビリテーションと連携を取り、地域に密着したサービスを提供しています。

### 商号

有限会社 LUPIN (<http://www.lupin-inc.co.jp>)

### 本社所在地

〒630-8115 奈良市大宮町 4 丁目 275-5 森村第 2 ビル 301 号

### 設立

2020 年 8 月

### 取締役

田中 仁

### 社員数

正社員 25 名 パート 60 名

### 事業内容

- ・ デイサービス (2 事業所)
- ・ グループホーム
- ・ ヘルパーステーション

### 事業継承企業

株式会社ルピナス (Rupinasu Corp.)

### グループ企業

- ・ 株式会社グランドアイビー (放課後等デイ、児童発達デイ) 社員25名
- ・ 社会福祉法人のぼり藤 (放課後等デイ、児童発達デイ、デイサービス) 社員36名
- ・ 医療法人こうあん (診療所、訪問リハビリテーション、通所リハビリテーション) 社員35名

## LUPIN が大切にしていること

有限会社 LUPIN( ルーピン )は、訪問介護、通所介護、認知症対応型共同生活介護の介護保険サービスを中心に、訪問介護事業所での障害サービスを行っており、ルピナスグループの看護・リハビリ・介護の専門職と連携を取り、地域に密着したサービスを提供しています。

ルピナスの花には「いつも幸せ」という花言葉があります。LUPIN はルピナスの英語表記で、ルピナスグループの理念を元に、スタッフがやりがいを持ち、ご利用者様の幸せを追求、成長し続ける会社でありたいと考えています。

介護・看護・リハビリを備えた、ルピナスグループの想いと実績を活かし、地域福祉・医療の実現に取り組んでまいります。

## 1日型デイサービス（デイサービス LUPIN 勢野）

定員 30 名の主に 1 日型（9：30～17：00）のデイサービスです。

※半日型も利用者状況により受け入れ可能 送迎範囲 / 三郷町・王寺町・平群町・斑鳩町

在宅で長く安全に過ごせるように、生活リハビリテーションを中心に実施し、看護師・理学療法士・介護士と連携を取りながら活動量向上訓練を行い、生活全般に働きかけます。

その他、軽度認知障害（MCI）に対する取り組みを実施。認知症予防にも力を入れています。



### 個別リハビリ

理学療法士による個別リハビリを実施。理学療法士がご利用者様の個々の身体機能面や在宅環境を評価し、在宅で生活していく中で必要な筋力訓練や動作訓練の指導を行います。



### 軽度認知障害（MCI）に対する取り組み

軽度認知障害とは、認知症になる前段階のことです。運動や動作に問題がなくても、実際の生活場面において、自宅で歩いているときに家族に声をかけられたり、障害物をよけながら移動したりと注意を向ける対象が多くなると、転倒リスクが高まります。認知症予防として、二重課題訓練（デュアルタスク：2つの課題を同時に遂行する課題）で脳を活性化させ、そのあとすぐに 50 問の計算問題を行うことで脳を賦活化させる訓練に取り組んでいます。二重課題の能力が低下していることが原因で転倒リスクが高まる場合も多いと言われているため、認知症を予防し転倒リスクを減らします。集団体操では、全員でする二重課題訓練やコグニバイクを導入。バイクを漕ぎながら画面の中の課題を実施します。



## 1日型・半日型デイサービス（デイサービス LUPIN 斑鳩）

定員 30 名の 1 日型（7～8 時間）または半日型（3～4 時間）のデイサービスです。

※送迎範囲 / 斑鳩町・三郷町・平群町・王寺町・河合町・安堵町・大和郡山市

理学療法士による個別リハビリ、スパイロメーターを使用した呼吸機能評価や呼吸リハビリ、ADL シュミレーターを用いたサーキットトレーニングや個別プログラムなどの機能訓練を提供します。

半日型利用でも入浴が可能。リフト浴も利用できるように、中重度の介護が必要な方も入浴できます。感染症対策として、建物内は無効触媒施工です。



▲理学療法士による個別機能訓練



▲サーキットトレーニング



▲ADL シュミレーター



▲有酸素運動用マシン



▲スパイロメーターでの評価



▲浴室（個浴 3・リフト浴 1）

## グループホーム（グループホーム LUPIN 平群）

認知症対応型共同生活介護 定員 18 名 2 ユニット（1 ユニット 9 名） 全室個室

ご入居者皆様の幸せをともに感じ、安心して過ごせる住まいをめざします。

住み慣れた地域の住まいで、安心して穏やかな生活を高齢になっても送ることができるように、個別の支援をおこない、優しく丁寧な対応を心がけます。

協力医療機関の訪問診療・訪問看護ステーション・理学療法士との連携体制も整えています。中重度な方から看取りまで、対応可能です。



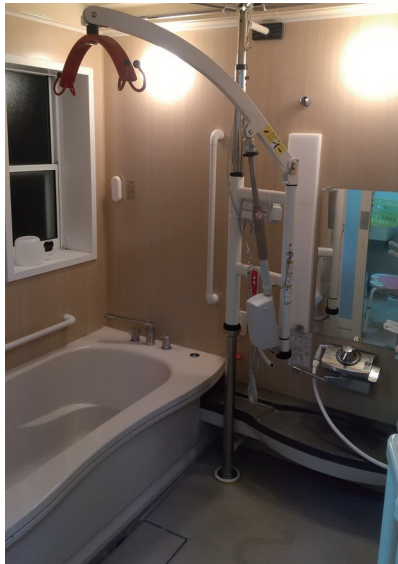
▲玄関



▲居室



▲リビング



▲リフト浴設置



▲ご入居者様の日課



▲敷地内の畑

### 【入居条件】

65 歳以上の認知症高齢者または、65 歳未満の若年性認知症に該当する方  
認知症と診断されている方

介護保険の要介護認定を受けている方

家庭の状況等により、在宅介護が困難な方

地域密着型サービスのため、平群町在住の方対象。他市町村在住の方はご相談ください

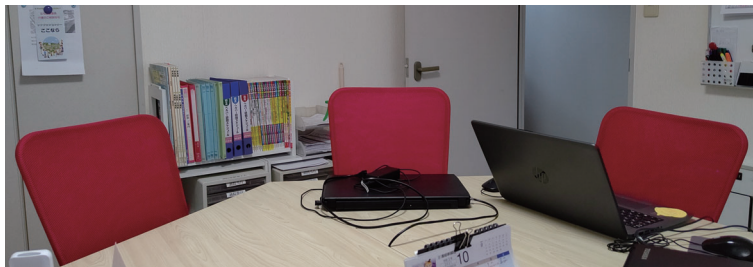
# ヘルパーステーション（ヘルパーステーション LUPIN 三郷）

※サービス実施地域 / 三郷町・斑鳩町・王寺町・平群町・河合町

介護保険や障害福祉サービスにて訪問介護員が自宅に訪問し、自立に向けての必要な支援を行います。対話をとおして、ご利用者様やご家族様のニーズに応え、またご利用者様一人ひとりを大切にします。

住み慣れた自宅や地域で幸せを感じ、安らぎのある日常生活を送るうえで、ご利用者様とご家族様の心に寄り添い、丁寧かつ温かい気持ちを持って、きめ細やかなサービスを提供します。

医療従事者や介護従事者、福祉関係者など他職種との連携を図り、その人らしく最後まで自宅で過ごすことができるように、地域でのチームケアにも積極的に関わります。



▲ご利用者様の情報を共有。勉強会やミーティングを開催

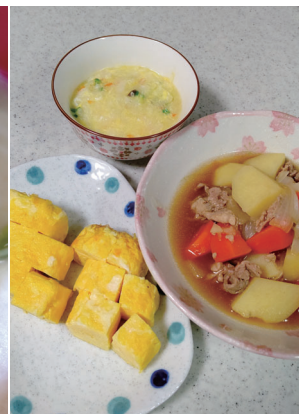
▲通院等乗降介助



▲感染対策の徹底

▲身体介護 / 入浴介助

▲服薬確認



▲生活援助 / ご利用者様の状態に合わせた食事を作ります

## 所在地

### ■ デイサービス LUPIN 勢野

〒636-0815

奈良県生駒郡三郷町勢野北 1 丁目 4-25

電話：0745-31-6688



### ■ デイサービス LUPIN 斑鳩

〒636-0152

奈良県生駒郡斑鳩町龍田 2 丁目 1-12

電話：0745-43-7640



### ■ グループホーム LUPIN 平群

〒636-0905

奈良県生駒郡平群町上庄 3 丁目 7-25

電話：0745-45-3511



### ■ ヘルパーステーション LUPIN 三郷

〒636-0822

奈良県生駒郡三郷町立野南 2 丁目 3-20

メイプルタウン B105

電話：0745-33-5300



# ルピナスグループの沿革



■株式会社ルピナス (<http://www.rupinasu-inc.co.jp/>) [E-mail: [rupinasu@rupinasu-inc.co.jp](mailto:rupinasu@rupinasu-inc.co.jp)]

- 2009年2月 リハビリ訪問看護ステーションルピナス開設
- 2012年10月 リハビリ訪問看護ステーションルピナスひょうたん山開設
- 2013年10月 リハビリデイサービスルピナス開設
- 2013年10月 リハビリ訪問看護ステーションルピナスひょうたん山忠岡出張所開設
- 2015年4月 リハビリデイサービスルピナス木津川開設
- 2015年4月 リハビリ訪問看護ステーションルピナスひょうたん山城東出張所開設
- 2016年12月 ケアプランセンタールピナス開設
- 2017年1月 ヘルパーステーションルピナス開設
- 2017年2月 リハケアハウスルピナス勢野開設
- 2017年8月 リハビリ訪問看護ステーションルピナス忠岡開設  
(旧リハビリ訪問看護ステーションルピナスひょうたん山忠岡出張所)
- 2017年11月 リハビリ訪問看護ステーションルピナス郡山開設
- 2017年12月 ヘルパーステーションルピナス勢野開設
- 2021年5月 リハビリデイサービスルピナス朱雀事業譲渡
- 2021年8月 リハビリデイサービスルピナス忠岡開設
- 2022年12月 ケアプランセンタールピナス三郷開設
- 2024年11月 訪問看護ステーション Lily 開設

## ■グループ企業

□株式会社グランドアイビー設立

- 2015年6月 リハこどもデイアイビー開設
- 2017年10月 リハこどもデイメイフラワー開設
- 2020年4月 リハこどもデイフクシア開設

□医療法人こうあん事業継承

- 2016年2月 こうあん診療所
- 2016年2月 訪問リハビリテーション
- 2016年2月 リハビリこうあん(通所リハビリテーション)

□有限会社 LUPIN 事業継承

- 2019年11月 ヘルパーステーション LUPIN 三郷
- 2019年11月 デイサービス LUPIN 勢野
- 2019年11月 グループホーム LUPIN 平群
- 2021年9月 デイサービス LUPIN 斑鳩開設

□社会福祉法人 のぼり藤設立

- 2021年10月 リハこどもデイフクシア
- 2023年10月 リハビリセンターライム事業継承
- 2023年10月 リハこどもデイライラック開設





## 各所在地

■リハビリ訪問看護ステーション ルピナス  
〒630-8115  
奈良県奈良市大宮町4丁目 275-5  
森村第2ビル 303号



■訪問看護ステーション Lily  
〒630-8106  
奈良県奈良市佐保台西町 47-3



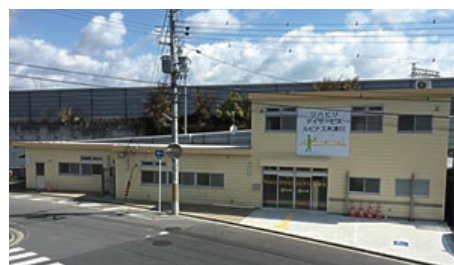
■リハビリ訪問看護ステーション ルピナス郡山  
〒639-1042  
奈良県大和郡山市小泉町 522-4  
コート・コスモ 201号



■リハビリデイサービス ルピナス  
〒630-8325  
奈良県奈良市西木辻町 200-58



■リハビリデイサービス ルピナス木津川  
〒619-0223  
京都府木津川市相楽台3丁目 4-7



## 各所在地

### ■リハビリ訪問看護ステーション

ルピナス ひょうたん山  
〒579-8045  
大阪府東大阪市本町 2-3



### ■リハビリ訪問看護ステーション

ルピナス ひょうたん山 城東出張所  
〒536-0016  
大阪府大阪市城東区蒲生2丁目 11-5  
メゾンドール蒲生 101号



### ■リハビリ訪問看護ステーション ルピナス 忠岡

〒595-0804  
大阪府泉北郡忠岡町馬瀬3丁目 2-5-202



### ■ケアプランセンタールピナス三郷

〒636-0822  
奈良県生駒郡三郷町立野南 2 丁目 3-20  
メイプルタウン B103



### ■リハケアハウスルピナス勢野

〒636-0815  
奈良県生駒郡三郷町勢野北4丁目 5-10



## 各所在地

■ヘルパーステーションルピナス勢野  
〒636-0815  
奈良県生駒郡三郷町勢野北4丁目 5-10



■リハビリデイサービスルピナス朱雀  
〒631-0806  
奈良県奈良市朱雀1丁目 8-5



■リハビリデイサービスルピナス忠岡  
〒595-0813  
大阪府泉北郡忠岡町忠岡南 3 丁目 11-25



## グループ企業

■株式会社グランドアイビー (<http://ground-ivy.co.jp/kids/>)

リハこどもデイアイビー

〒595-0804 大阪府泉北郡忠岡町馬瀬1丁目 1-8

リハこどもデイメイフラワー

〒595-0804 大阪府泉北郡忠岡町馬瀬3丁目 2-5



児童発達支援&放課後等デイサービス

リハこどもデイ アイビー

リハこどもデイアイビー

児童発達支援&放課後等デイサービス

リハこどもデイメイフラワー

リハこどもデイメイフラワー

# グループ企業

■ 社会福祉法人 のぼり藤 (<http://www.noborifuji.or.jp>)

リハこどもデイフクシア

〒595-0802 大阪府泉北郡忠岡町高月南3丁目 8-37



リハこどもデイ ライラック

〒594-0065 大阪府和泉市観音寺町 847-2

リハビリセンター ライム

〒594-0065 大阪府和泉市観音寺町 847-2



リハこどもデイフクシア



リハこどもデイ ライラック / リハビリセンター ライム

# グループ企業

■医療法人こうあん (<http://www.kouan-clinic.or.jp>)

〒630-8013 奈良市三条大路1丁目1-90 奈良セントラルビル 1F



こうあん診療所



訪問リハビリテーション



通所リハビリテーション



# 有限会社 LUPIN



会社案内 2022年2月発行

発行所 / (株)ルピナス 広報部 奈良市大宮町4丁目275-5  
森村第2ビル303号

発行人 / 田中仁 編集人 / 王子泰則 編集担当 / 田中香